

TRUECRYPT SUR CLEF USB

(Par Sébastien Maisse – 09/12/2007)

Voici un petit document concernant d'un espace crypté sur une clef usb en utilisant le logiciel TRUECRYPT. Ce dernier est gratuit et disponible à l'url suivante :

<http://www.truecrypt.org>

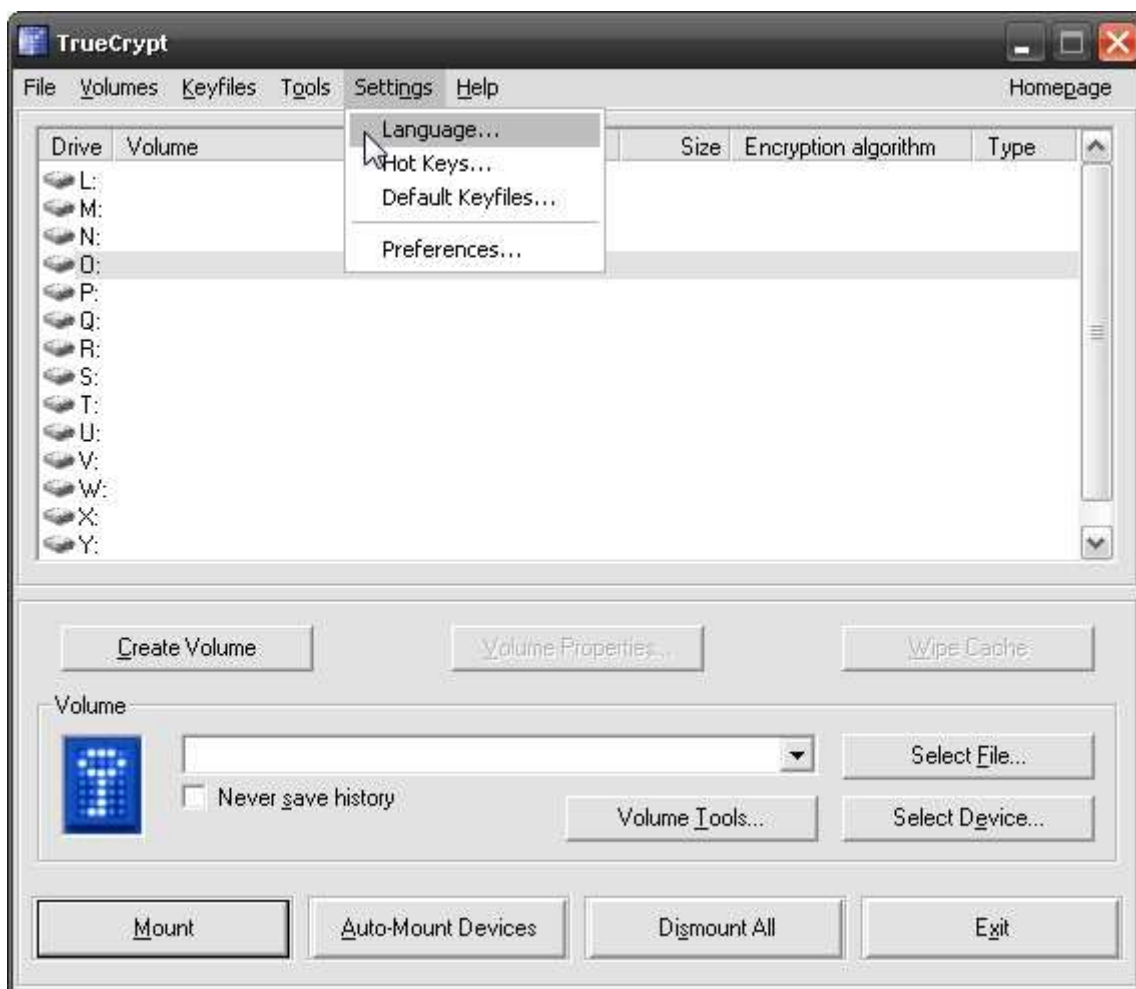
La version à l'heure de la rédaction de ce document est là : **4.3a**

Ce logiciel est disponible sur plusieurs systèmes d'exploitation (Windows ainsi que sous Linux).

Cette application permet la création de volume / périphérique crypté afin de permettre la sécurisation, lors du transport, de données sur support amovible (en autres, clef usb).

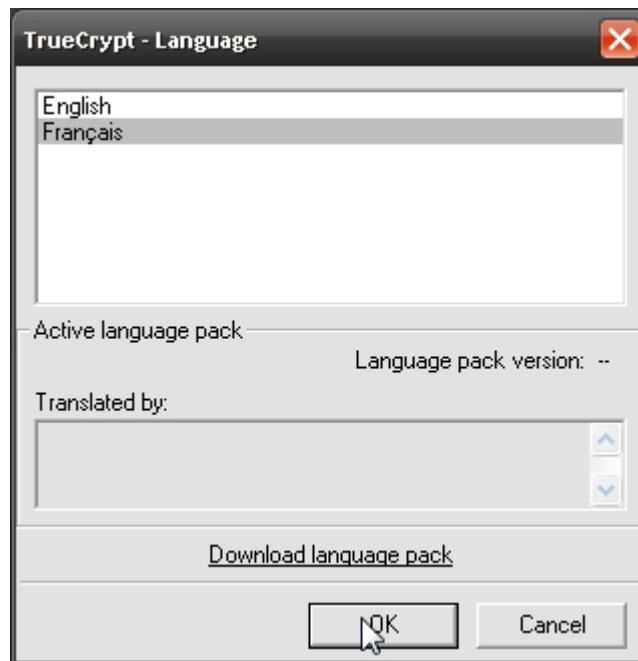
Dans le cas présent, nous allons voir la mise en place d'un fichier hôte (sur clef usb) qui permettra le montage d'un volume virtuel pouvant accueillir des données sensibles.

Après avoir fait l'installation de TRUECRYPT, il faudra si cela n'a pas été déjà fait, le passer en langue Française. Pour ce faire, on procédera ainsi :

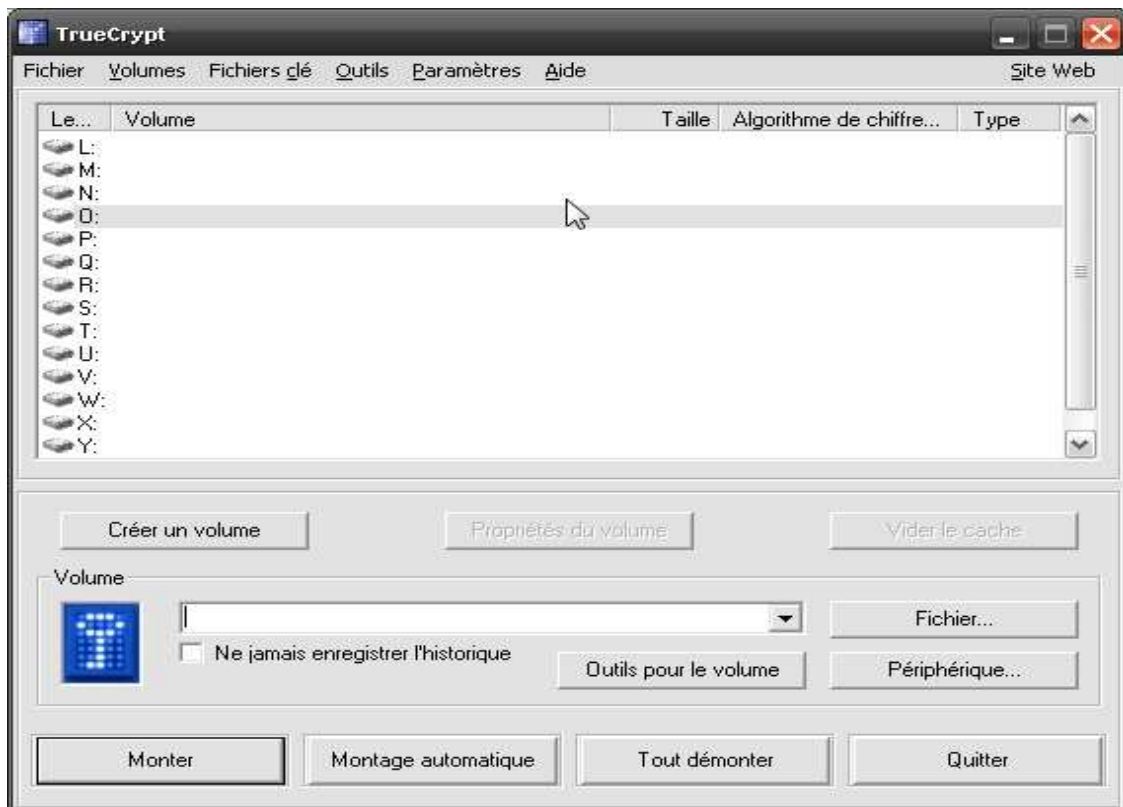


On clique sur le menu **Settings / Language**

Puis là, une fenêtre s'affiche, on sélectionne le choix **Français**.

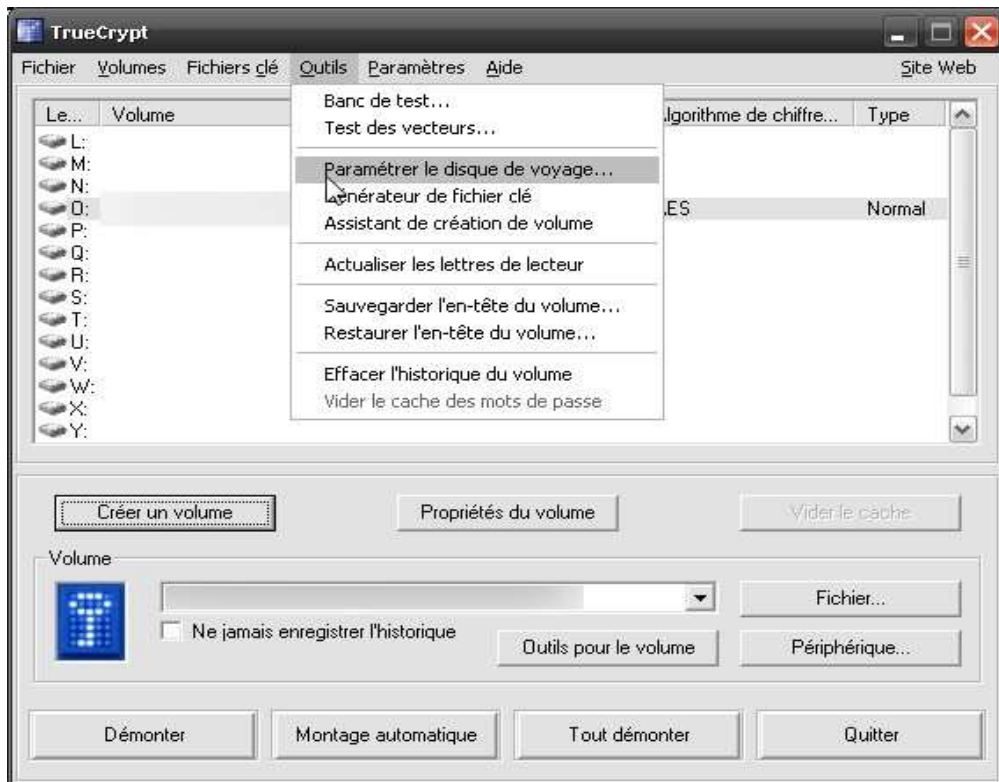


Si le choix **Français** n'est pas disponible, c'est que l'on a pas installer le language pack. Pour ce faire on clique sur le lien **Download language pack**, ceci aura pour effet de lancer le navigateur internet sur la page contenant les différentes traductions disponibles.

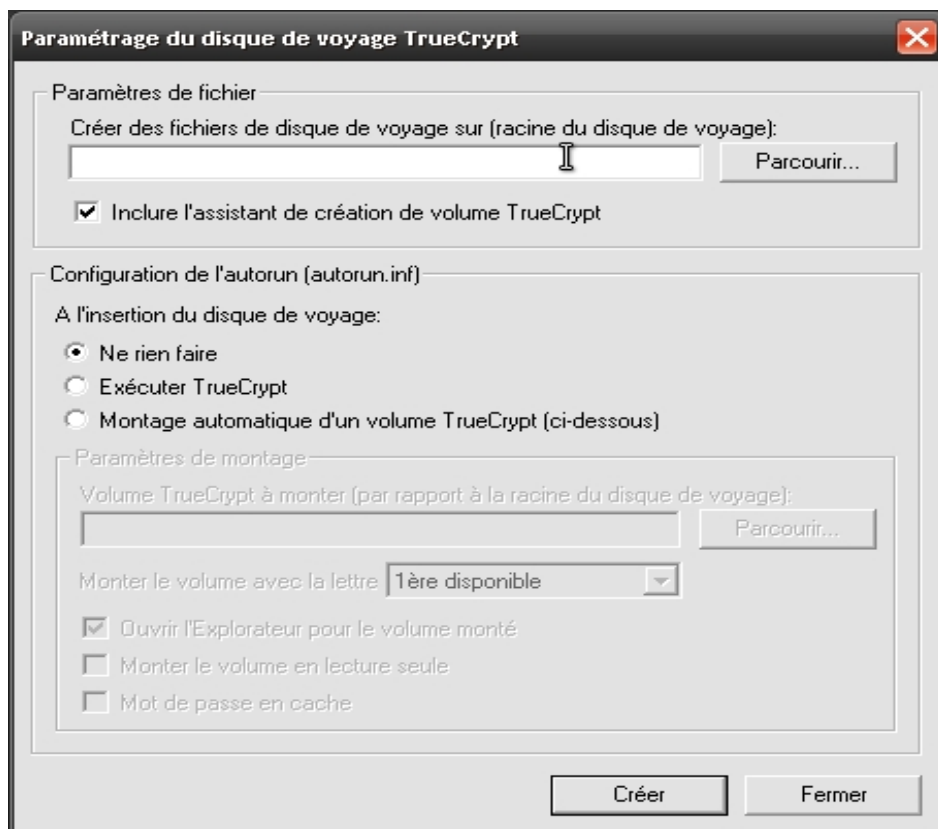


Notre logiciel est maintenant en langue française.

Nous allons procéder à la création de notre disque de voyage, à savoir les fichiers qui seront contenu sur la clef usb. Dans le cas présent, j'utilise une clef usb de 4 Go de marque Corsair .

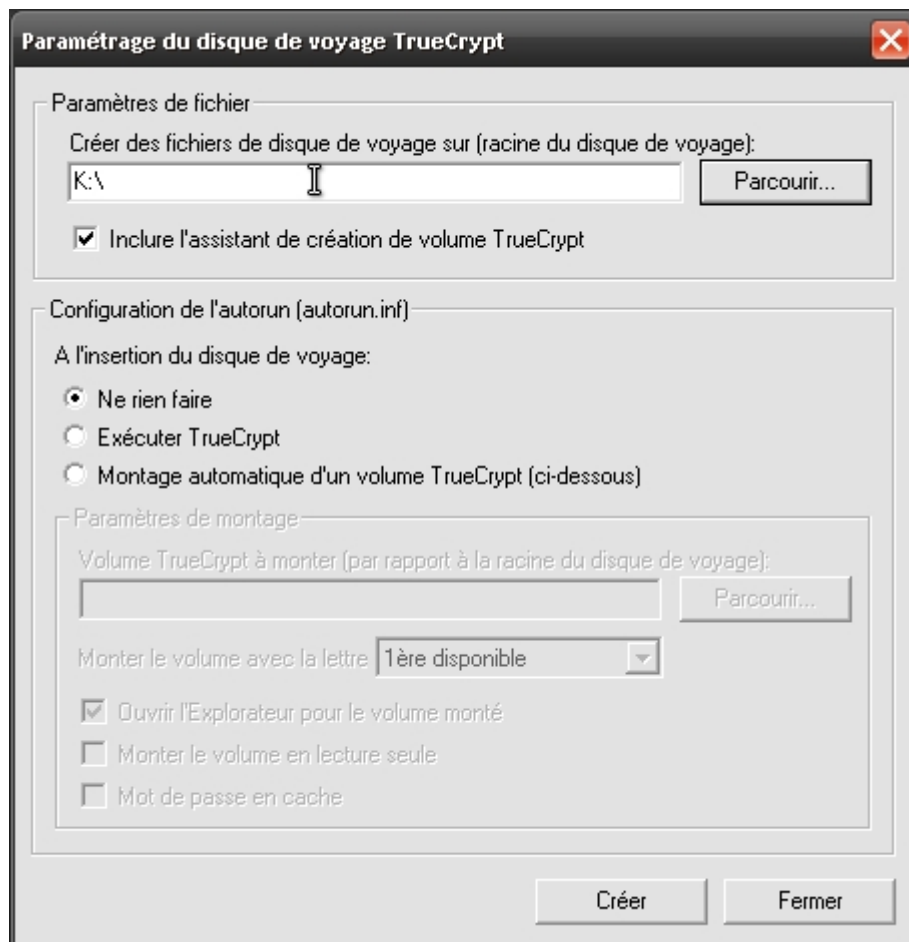


On clique sur le menu **Outils / Paramétrer le disque de voyage**.



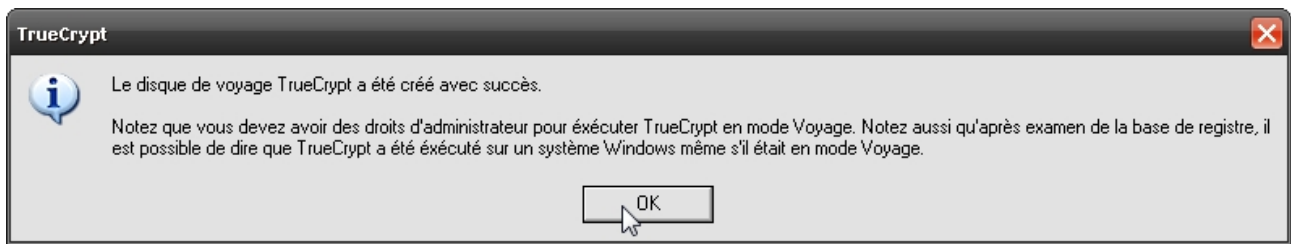
On choisi la destination...

Dans le cas présent, ma clef usb est le lecteur **K:**



On coche (si ce n'est déjà fait) la case **Inclure l'assistant de création de volume TrueCrypt**. Par défaut, lors de l'insertion de la clef, il ne se passera rien. L'option **Ne rien faire** étant sélectionnée par défaut.

Ma clef usb est à présent prête pour accueillir un volume crypté.



Voilà, les quelques fichiers contenus sur cette dernière...

Nom	Taille	Type	Date de modification
Language.fr.xml	96 Ko	Document XML	06/05/2007 14:35
TrueCrypt Format.exe	888 Ko	Application	03/05/2007 20:22
TrueCrypt.exe	815 Ko	Application	03/05/2007 20:21
truecrypt.sys	185 Ko	Fichier système	03/05/2007 20:22
truecrypt-x64.sys	194 Ko	Fichier système	03/05/2007 20:22

Comme on peut le voir, il y a deux programmes l'un servant à la création d'un volume (voir ci-dessous), l'autre pour le montage de notre volume crypté une fois créé.

Passons maintenant à la création de notre volume. Pour ce faire, il suffit de cliquer sur **TrueCrypt Format.exe**



On choisit la création d'un volume standard, si nous souhaitons un volume caché on choisira la deuxième option.

Ici, nous souhaitons créer un fichier volume dans lequel sera contenu nos fichiers cryptés. Si je souhaitais utiliser ma clef entièrement, je choisirais l'option **Périphérique**.

Donc, je clique sur l'option **Fichier** et j'indique le répertoire dans lequel sera créé mon fichier.



Ici, le fichier sera enregistré sur la clef (**K:**) dans le répertoire **TrueCrypt** et le nom du fichier volume sera **DONNEES_PERSO**. On clique sur le bouton Suivant.



Ci-dessous, nous voilà avec les différents algorithmes de chiffrement...

Ainsi que les différents algorithmes de hachage.



Comme, on peut le voir, le choix est vaste. Une description sous l'algorithme de chiffrement choisi permet d'avoir une idée de comment se passe le chiffrement des données.

Dans le cas présent, j'ai choisi d'utiliser un chiffrement offrant un bon rapport chiffrement / vitesse.

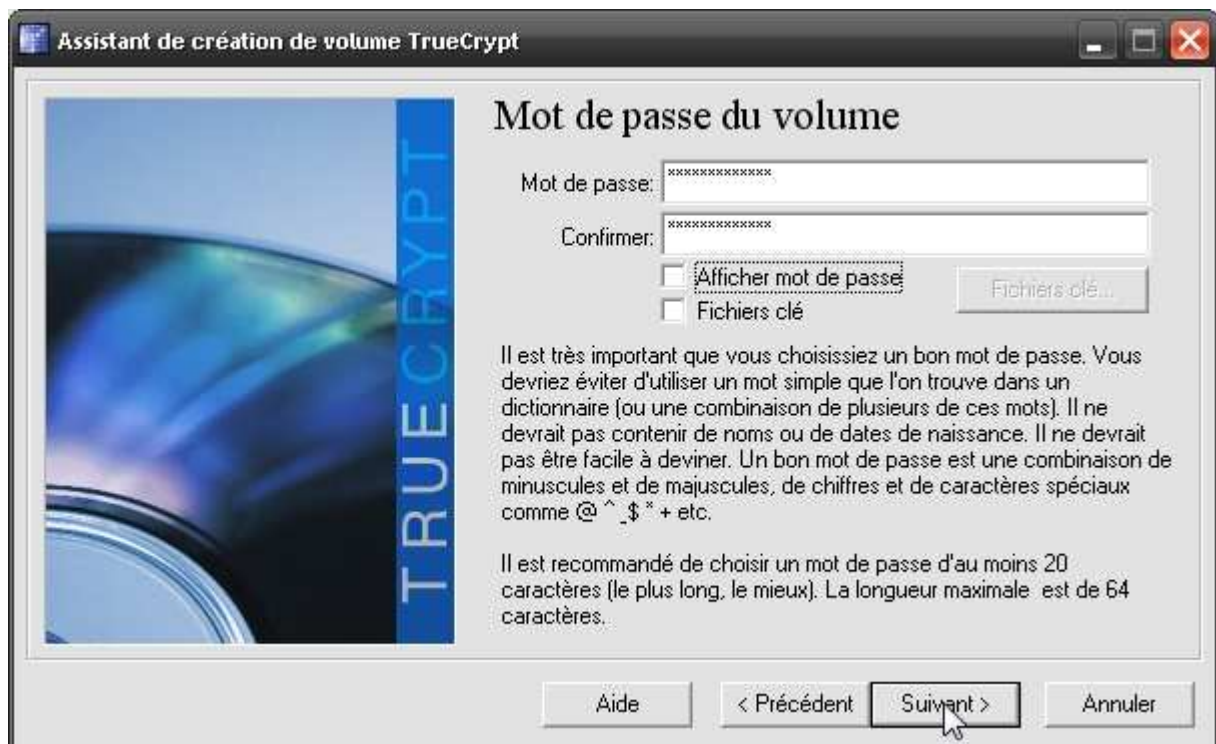


Chiffrement **AES-Twofish-Serpent** et hachage **RIPEMD-160**

Concernant la taille du fichier, il fera **1 Go**, ce qui est déjà bien pour y stocker quelques fichiers texte (en autres).



Ci-dessous, nous devons définir un mot de passe de taille correcte et contenant des caractères alphanumérique. Où, si l'on pense oublier le mot de passe, on peut utiliser un fichier qui servira de clef pour pouvoir monter le volume. Le fichier peut-être un fichier son, vidéo, texte, etc... Par contre, il faudra faire attention de ne pas altérer ou perdre le fichier clef en question, sinon le volume ne pourra plus être monter.



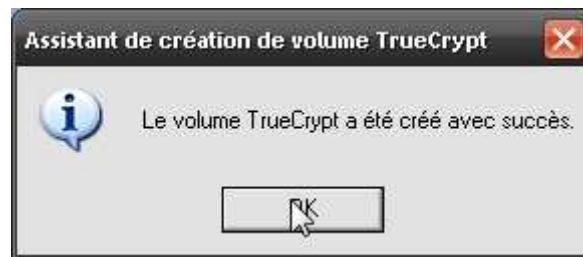
Formatage du volume en cours...



Patience... Patience.



Notre volume est à présent créé.



On clique sur le bouton **OK**.



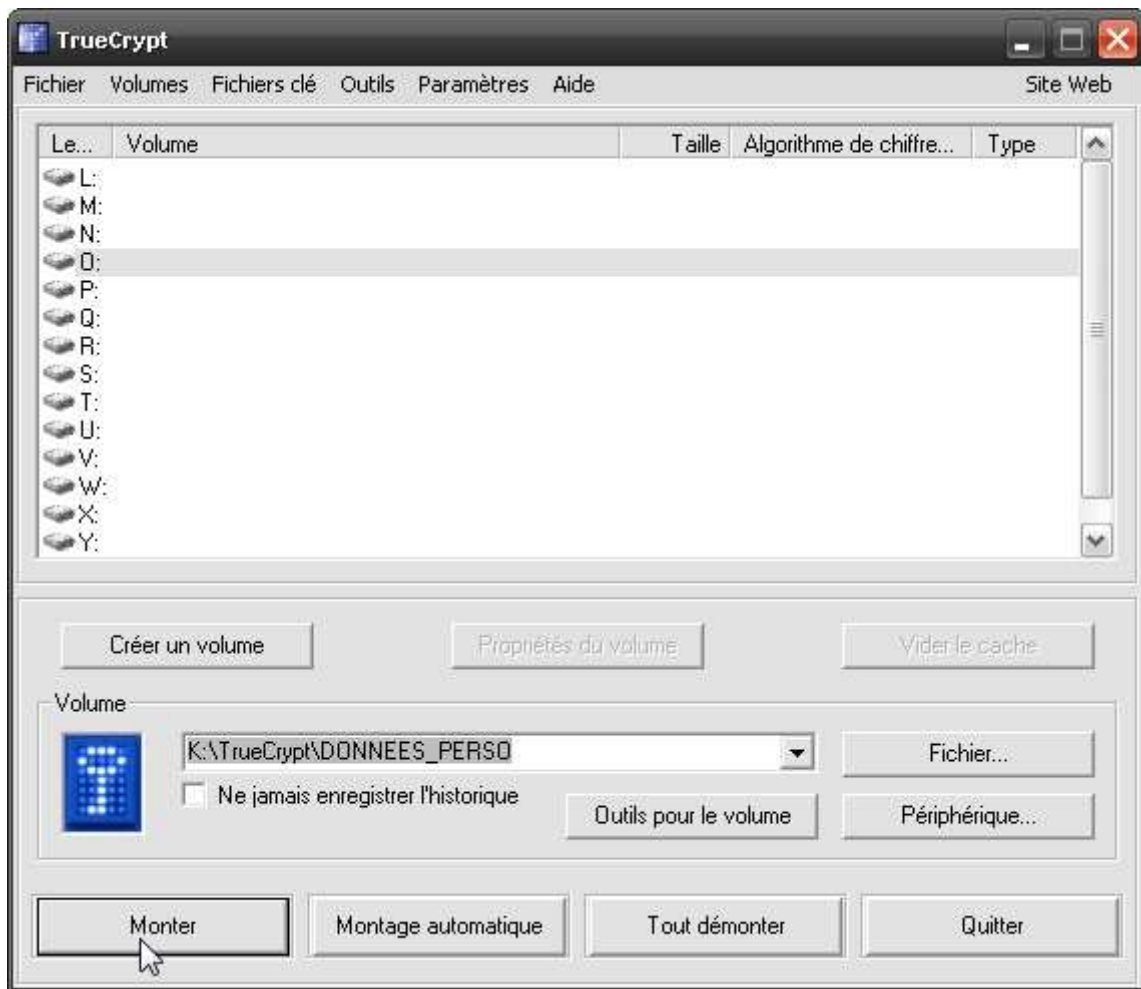
Si nous n'avons pas d'autres volumes à créer, il suffit de cliquer sur le bouton **Quitter** pour fermer l'application.

Voici le contenu de ma clef usb, une fois mon fichier volume créé.

Nom ▲	Taille	Type	Date de modification
Language.fr.xml	96 Ko	Document XML	06/05/2007 14:35
TrueCrypt Format.exe	888 Ko	Application	03/05/2007 20:22
TrueCrypt.exe	815 Ko	Application	03/05/2007 20:21
truecrypt.sys	185 Ko	Fichier système	03/05/2007 20:22
truecrypt-x64.sys	194 Ko	Fichier système	03/05/2007 20:22
DONNEES_PERSO	1 024 000 Ko	Fichier	09/12/2007 00:29

Nous allons pouvoir à présent monter notre volume nouvellement fait.

Il faut cliquer sur le programme **TrueCrypt.exe** qui se trouve sur notre support amovible.

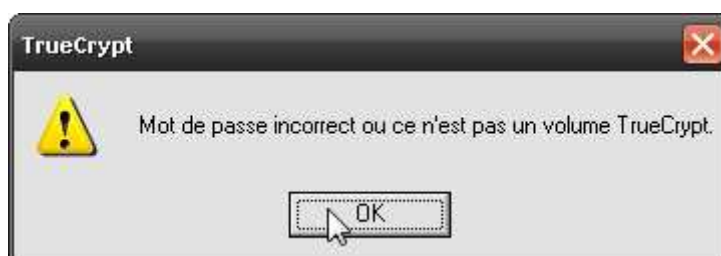


On choisi notre fichier volume grâce au bouton **Fichier**. Puis on clique sur le bouton **Monter**.

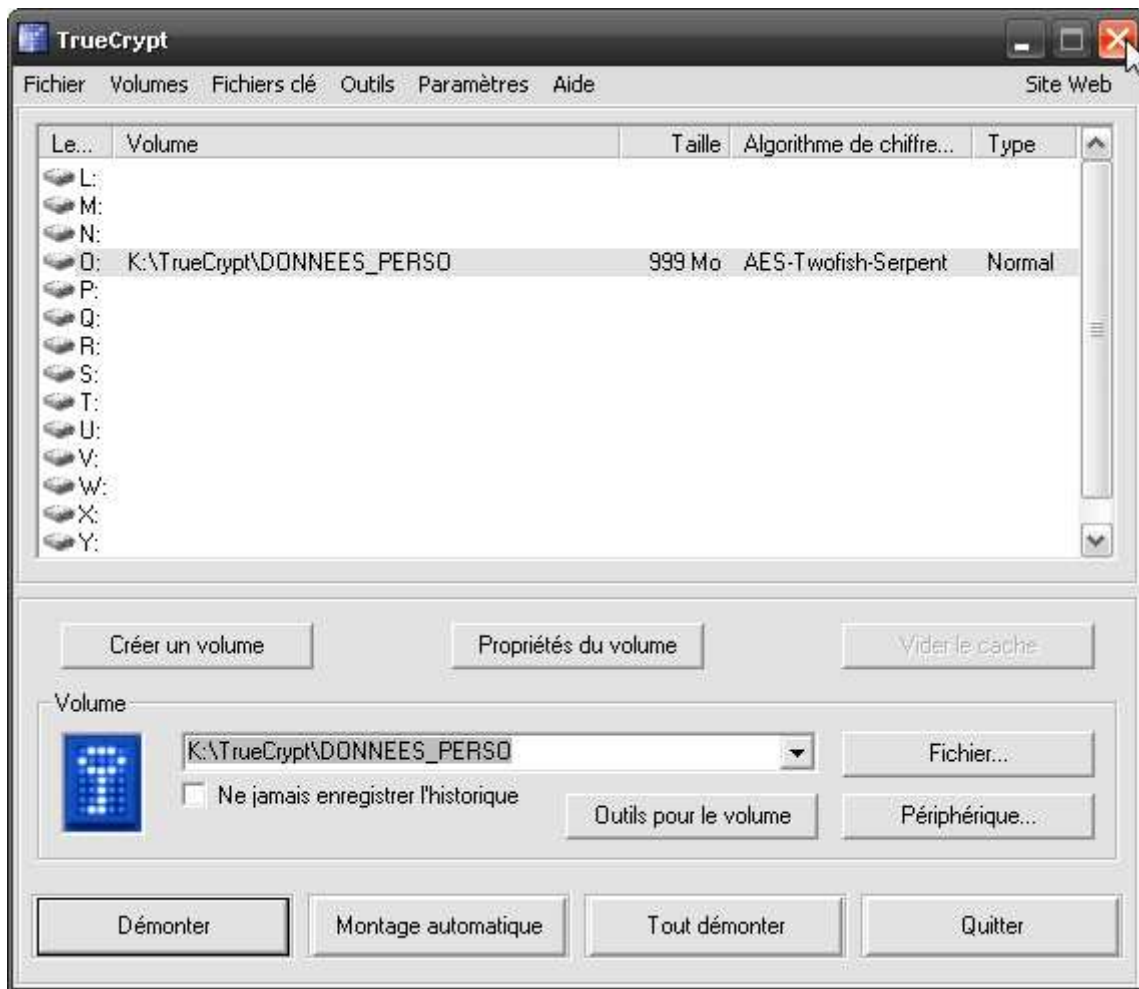
Là, le mot de passe que nous avons indiquer à la création du volume est requis...



Attention à ne pas se tromper (ci-dessous).



Notre volume est à présent monter sur la lettre **O:**

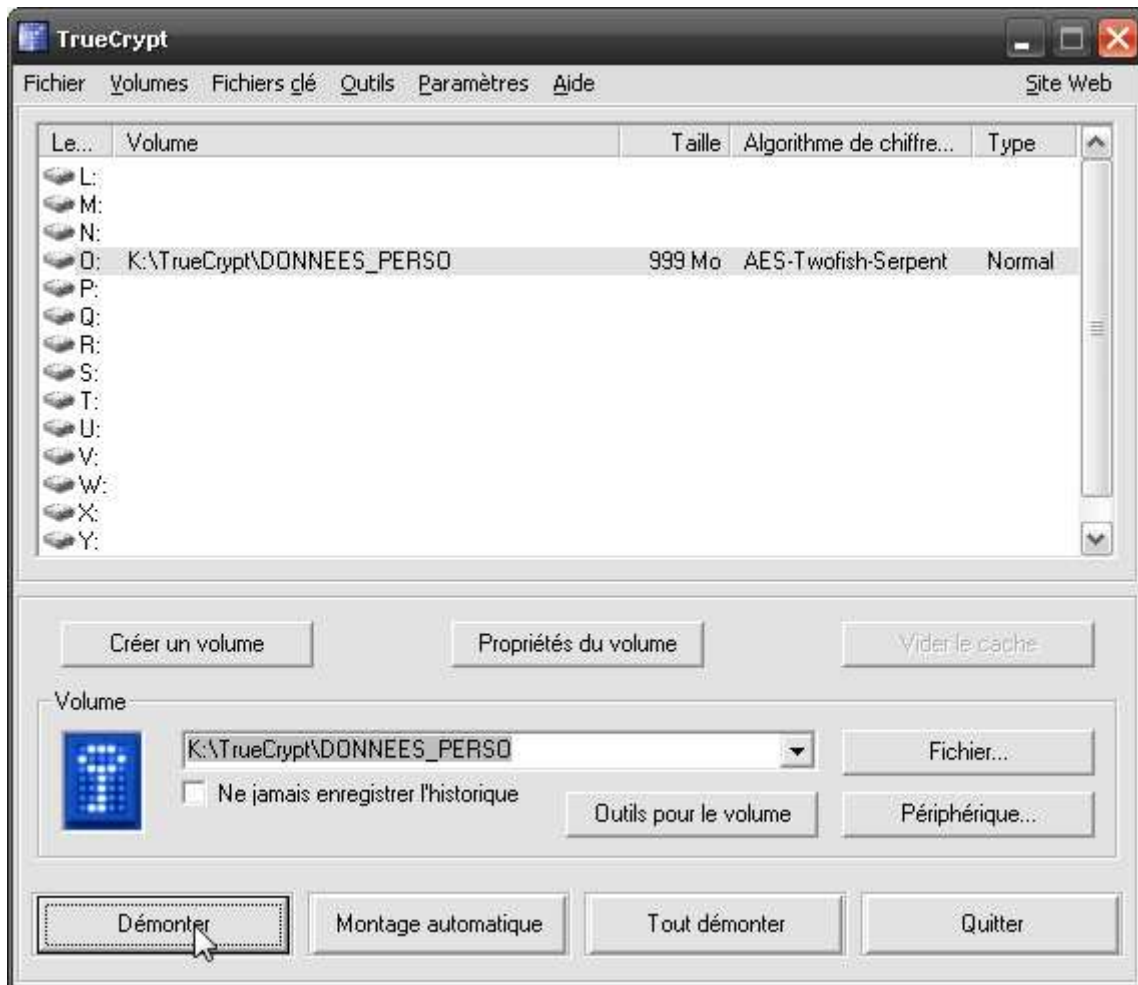


Ma clef usb est en dessous le volume crypté ayant été monter en lecteur **O:** Bien entendu, j'aurais pu choisir une autre lettre disponible.

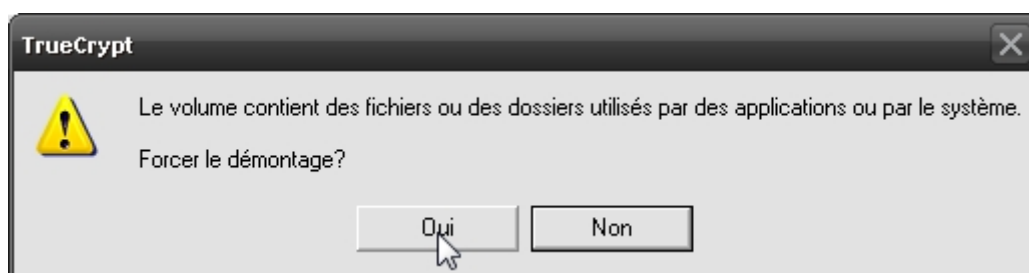


J'ai nommé **PERSO_DEMO** le disque contenant mon volume monté, à vous de choisir le nom qui vous convient.

Lorsque vous avez fini d'utiliser le volume crypté, vous pouvez le démonter de façon simple et rapide. Pour ce faire, il suffit de cliquer sur le bouton **Démonter**. Là, la lettre O: disparaît.



Si un fichier stocké sur l'espace crypté, il est possible que la boîte suivante s'affiche.



Rien de bien méchant puisque vous pouvez forcer le démontage du volume. Prenez garde à fermer vos documents proprement sous peine dans certaines conditions de les endommager.

Voilà, vous pouvez à présent, vous balader tranquillement avec votre support amovible sans craindre qu'on ne vous vole vos données sensibles.

Vous pouvez me contacter par e-mail, si vous avez des questions / problèmes, à l'adresse suivante :

theycyberseb@hotmail.com ou sur le forum : <http://forum.monserveurperso.com> topic Tutoriels