

CONNEXION VPN SOUS MICROSOFT WINDOWS (XP)

Document disponible en ligne sur wiki.monserveurperso.com

Pré-requis : Un poste de travail **Windows XP** (Familial ou Professionnel) et des petites mains pour taper sur le clavier et manipuler la souris ;-)

Pour ce faire, nous allons utiliser le service itshidden.com qui propose pour l'heure une connexion VPN gratuitement, à terme, ce dernier deviendra payant.

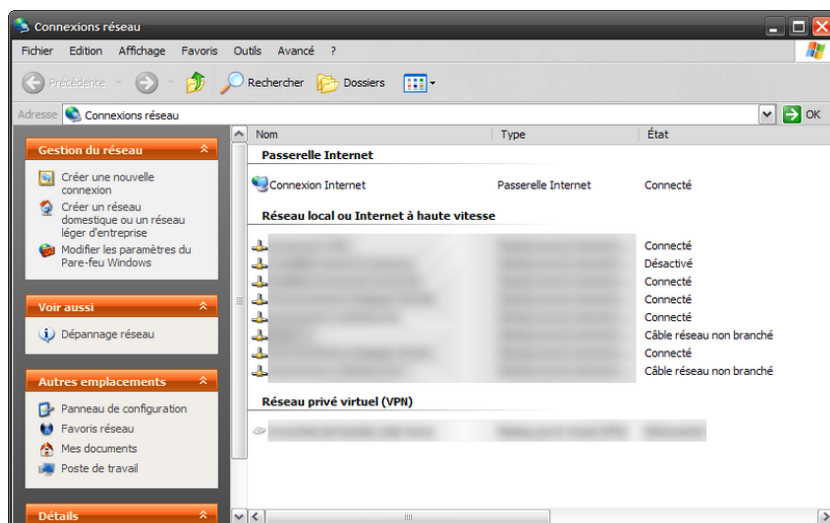
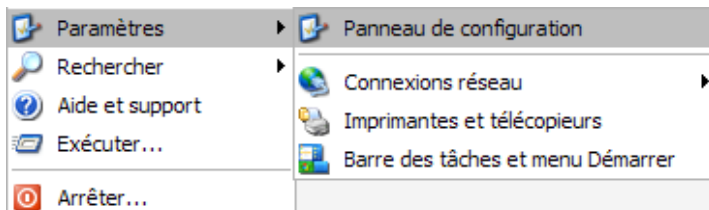
En premier lieu, il va falloir aller sur le site itshidden.com et cliquer sur le bouton **Free Signup**, de là, il vous faudra choisir un nom d'utilisateur et un mot de passe et ainsi compléter la création de votre compte à ce service.

Ceci fait, nous pouvons maintenant passer à la configuration de la connexion [VPN](#) (**Virtual Private Network** ou français dans le texte, **Réseau Privé Virtuel**).



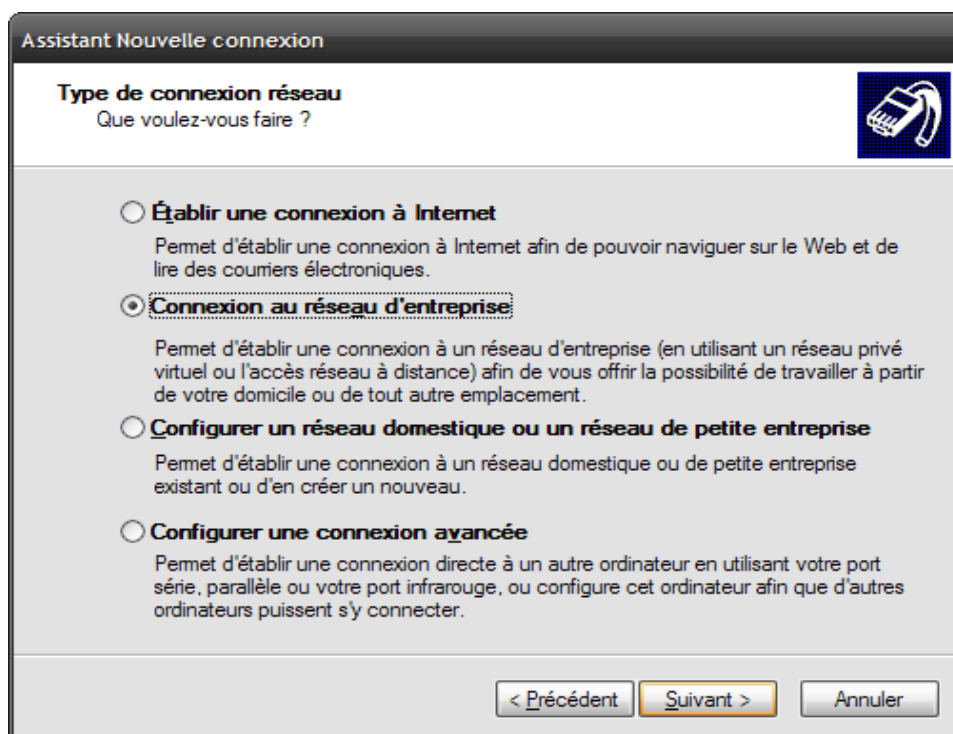
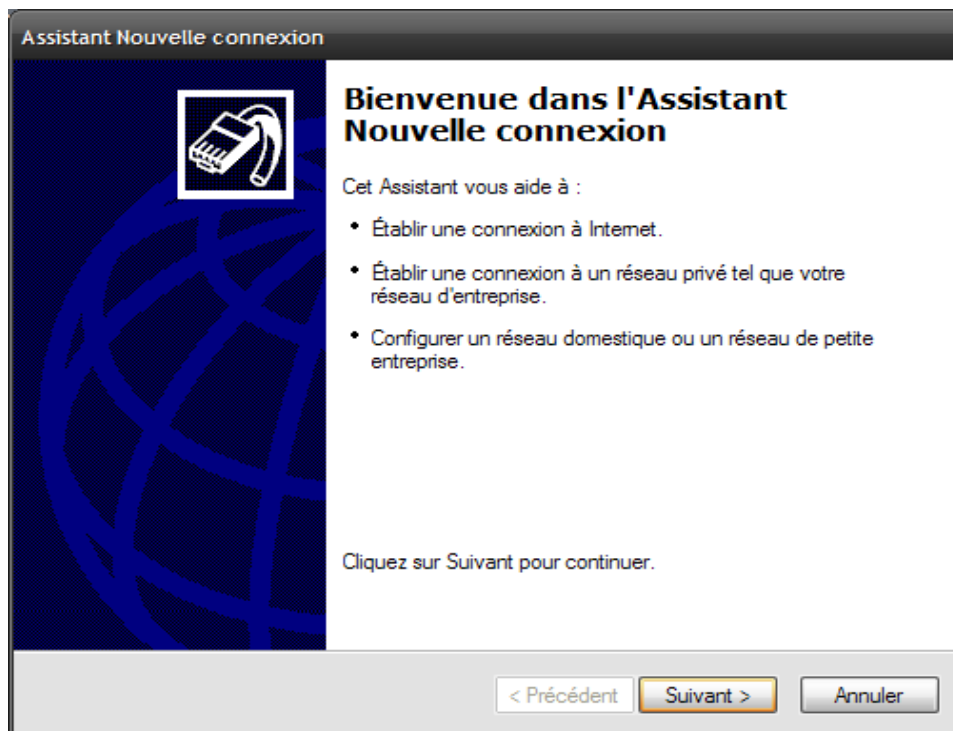
Capture du site itsHidden.com

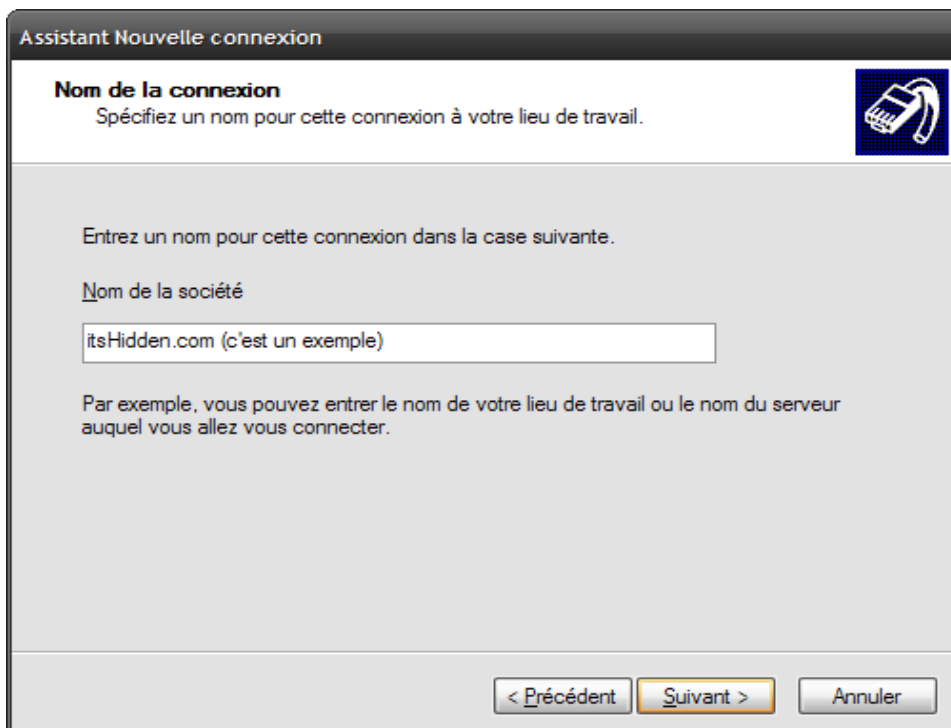
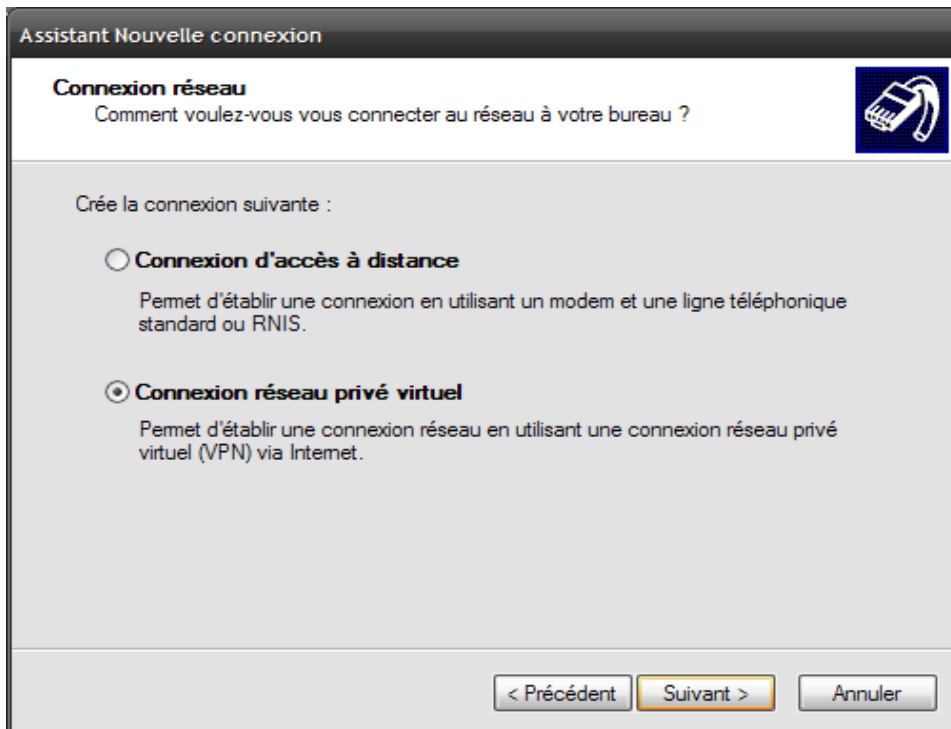
Aller dans **Démarrer**, **Paramètres** puis **Panneau de configuration**, cliquer ensuite sur **Connexion réseau** :

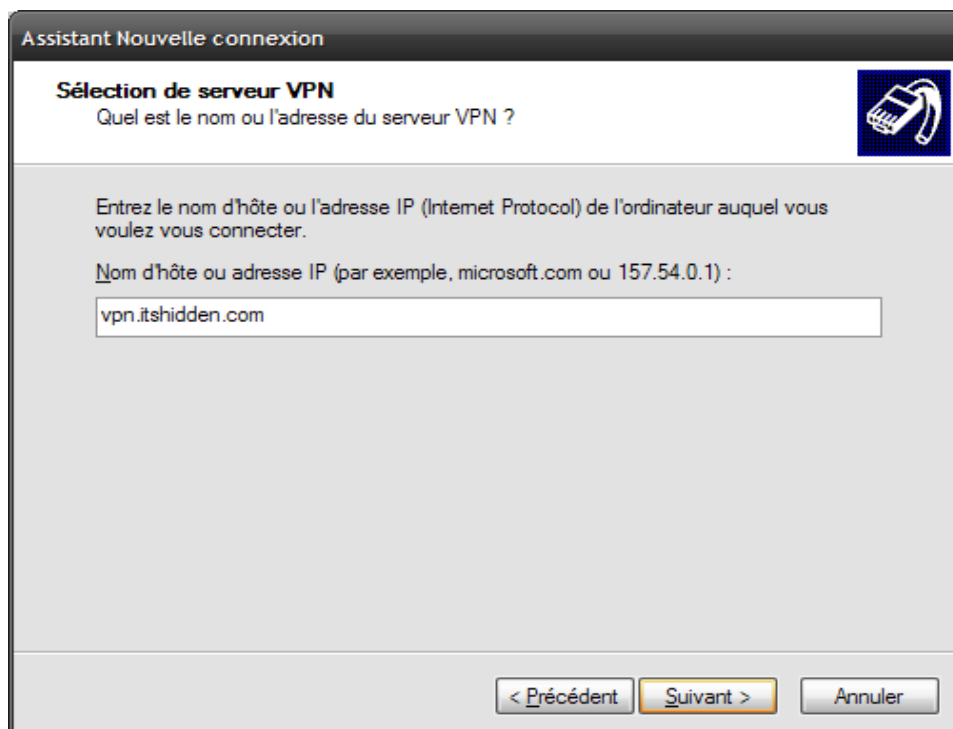


Là, une nouvelle fenêtre s'affiche, on clique sur **Créer une nouvelle connexion** (en haut à gauche)...

La suite de la création en image :

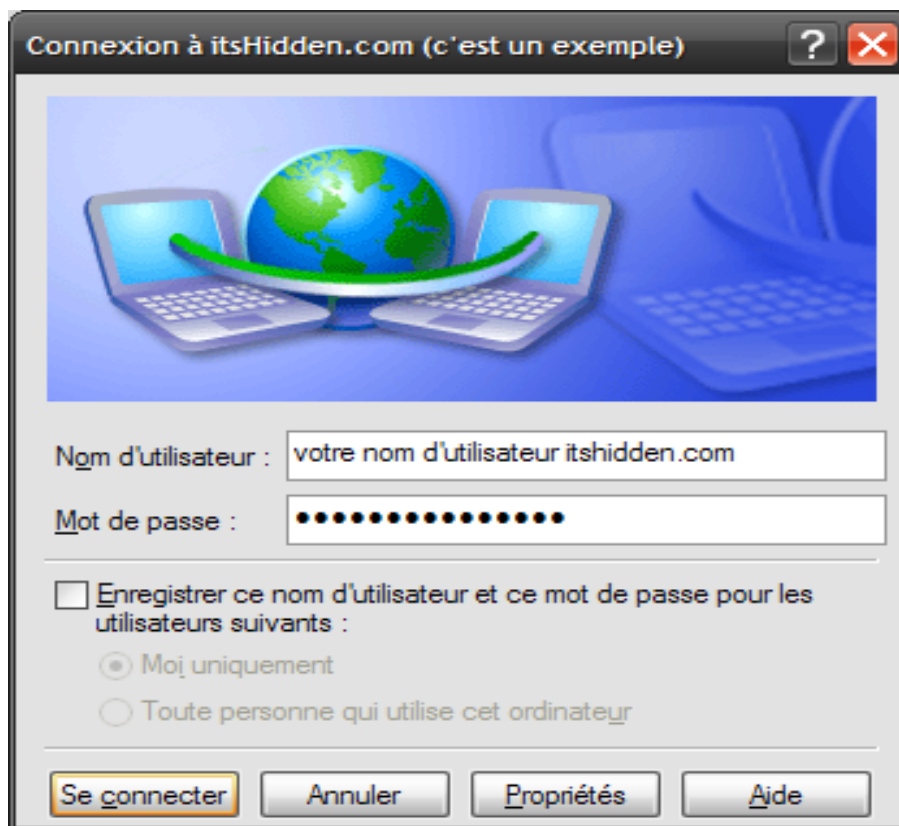






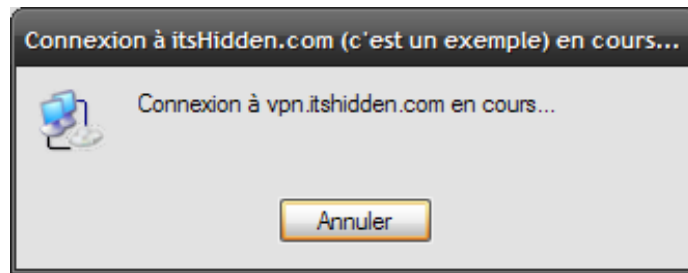


Une fois la configuration terminée, une fenêtre de connexion s'affiche :

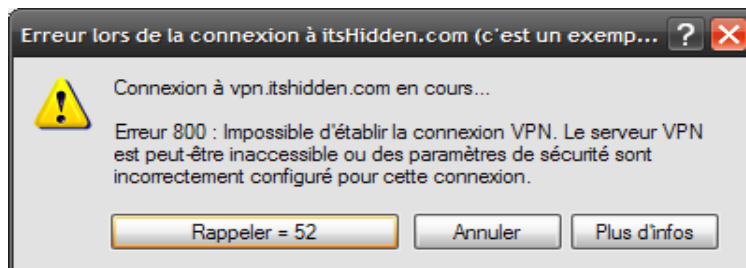


Entrer le nom d'utilisateur et le mot de passe (coché la case Enregistrer...) que vous aviez choisie à la création de votre compte sur le site itshidden.

Puis cliquer sur le bouton **Se connecter** et nous avons l'écran suivant qui s'affiche :



Si le nom d'utilisateur ou le mot de passe est incorrect, vous aurez un message d'erreur comme celui-ci :



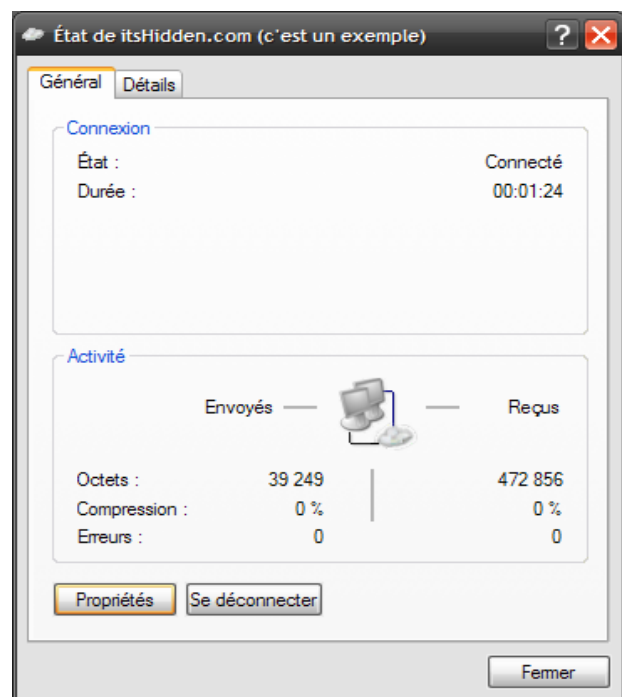
!! ATTENTION !! : Si vous avez un routeur style linksys ou similaire penser à autoriser les connexions PPTP sinon ça ne marchera pas.

Si tout est ok, la connexion s'effectue, un petit ordinateur s'affiche juste à côté de l'heure système (systray) :



Si vous cliquez dessus, l'écran suivant s'affiche...

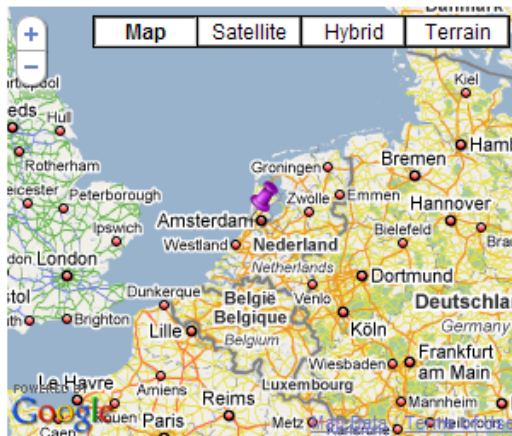
La connexion établit, vous pouvez surfer tranquillement...



What is my IP address?

Your IP address is 94.75.220.13

Suspected proxy server or network sharing device. ([details](#))
(Now detects many [proxy servers](#))



Tools

[IP Lookup](#)
[Trace Email](#)
[Visual Traceroute](#)
[Traceroute](#)


Most Frequently Asked Questions ([more](#))

[How do I change my IP address?](#)
[How do I hide my IP address?](#)
[Is my IP address blacklisted?](#)
[Can someone find out who I am by my IP?](#)
[I've been banned, what do I do?](#)

94.75.220.13

[Trace Now](#)

IP Lookup now shows ISP, Organization, Proxy Status, and Connection Type!

IP Address Location: Amsterdam, Noord-Holland Netherlands 

Read about [GeoLocation accuracy](#).

On est bien reconnu comme étant un surfeur ou une surfeuse des Pays-Bas :-)